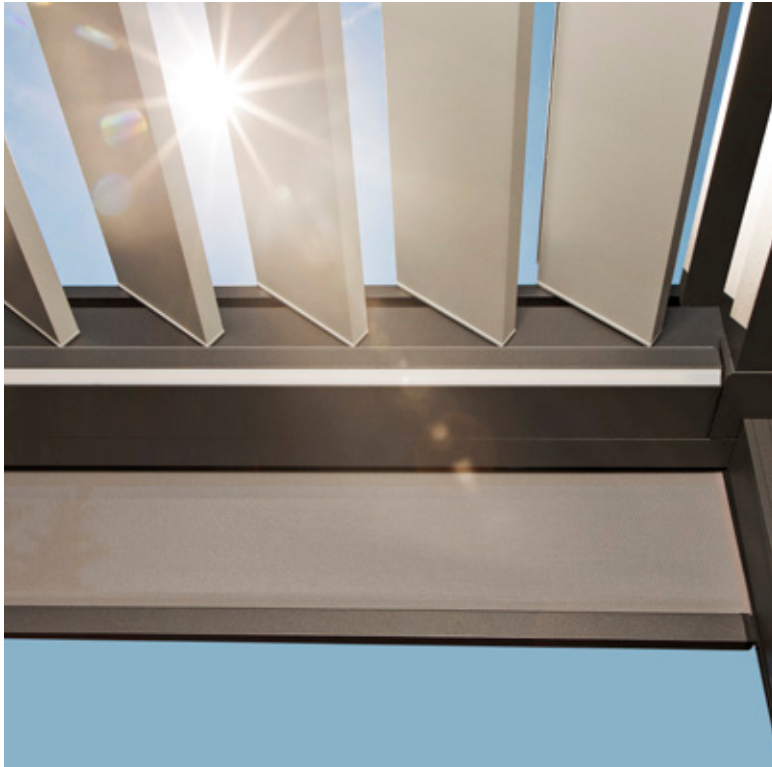


Lamaxa

It's different when it's yours.



Ihr Sonnen- und Wetterschutz mit Cabrio-Effekt



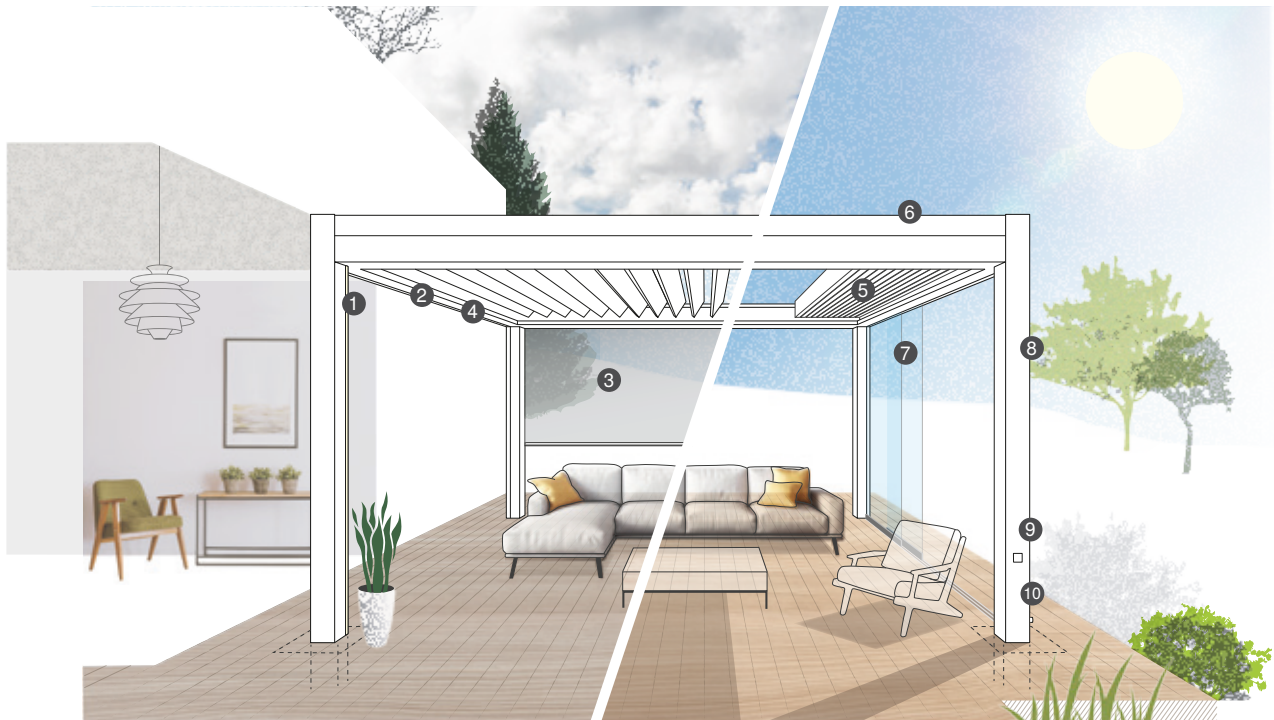
Das Lamellendach Lamaxa als freistehende Ausführung oder mit Anbindung an der Hauswand ist nicht nur ein echter Blickfang in Ihrem Garten oder auf Ihrer Terrasse, sondern überzeugt auch in puncto Funktion. Es ist nahezu ganzjährig nutzbar und bietet ausreichenden Schutz vor Sonne, Wind und Regen.

Das Plus bei Lamaxa L70: Sie können die Lamellen nicht nur wenden, sondern auch ein- und ausfahren – bequem per WMS Handsender oder per WMS WebControl pro mit Ihrem Smartphone.

Der optionale Heizstrahler sorgt auch in den Abendstunden und bei kühlem Wetter für angenehme Temperaturen. So sind Sie von der Witterung unabhängig und können das Leben im Freien in vollen Zügen genießen.

Lamaxa L60 und L70 – Features auf einen Blick

Das in Deutschland produzierte Lamellendach Lamaxa setzt höchste Massstäbe in Technologie, Qualität und Design. Mit den dreh- und verfahrbaren Lamellen, der extrem hohen Wetterfestigkeit und den vielen smarten optionalen Features erleben Sie Outdoor Living der Extraklasse.



1 LED Stripes

fernsteuer- und dimmbar, mit direktem oder indirektem Licht, in Traverse und/oder Pfosten integriert

2 Heizstrahler

Infrarot Kurzwellenstrahler mit getönter Glaskeramik

3 Integrierte Markise

mit ZIP-Führung im Rahmen für vertikalen, textilen Sicht- und Sonnenschutz

4 WMS Funkmotor

flexible Bedienung mit WMS WebControl pro per Smartphone oder mit einem WMS Handsender

5 Lamellen

bei Lamaxa L60 und L70 kommen doppelwandige drehbare Lamellen mit einem integrierten Wasserablauf zum Einsatz, bei L70 sind diese zusätzlich verfahrbar

6 Wetterstation

schützt das Lamaxa bei Regen, Wind, Eis und Sonne

7 Glasschiebeelement

auf Schienen geführt, horizontal verschiebbar

8 Farbauswahl

gemäss WAREMA Farbwelt mit über 400 Auswahlmöglichkeiten

9 Aussensteckdose

mit Abdeckung am Pfosten für die individuelle Erweiterung

10 Wasserablauf

über jeden Pfosten (aussen) möglich





Lamaxa L60 und L70

Sie unterstreichen mit dem Lamaxa Ihren individuellen Wohnstil, schaffen sich Ihren ganz persönlichen Ort für unverwechselbare Momente. Mit durchdachten Ausstattungsdetails ist dabei für Ihren Komfort gesorgt.



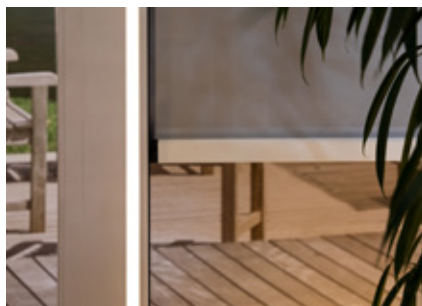
Maximal flexibel Lamellen dreh- und verfahrbar

Lamaxa ermöglicht Ihnen volle Kontrolle über Ihr Sonnenerlebnis. Geniessen Sie den Cabrio-Effekt durch die komplett verfahrbaren Lamellen für den vollen Sonnengenuss. Wenn die Einstrahlung zu stark wird, ist eine Regulierung des Lichteinfalls exakt nach Ihren Wünschen möglich – bis hin zum völligen, wetterfesten Schliessen der Lamellen.



Komfort auf Knopfdruck Steuerung per Fernbe- dienung oder WMS App

Steuern Sie Ihr Lamaxa mit WMS WebControl pro. Sie profitieren von einer Steuerung, die Sie jederzeit nachrüsten und erweitern können. Auch eine Bedienung über Alexa, der Sprachsteuerung von Amazon, ist möglich. So steuern Sie bequem Lamellen, Markisen, Beleuchtung, Heizung und vieles mehr.



Schutz vor neugierigen Blicken Integrierte Markisen mit ZIP-Führung

Markisen mit ZIP-Führung vereinen modernes Design und Funktionssicherheit. Dank der intelligenten seitlichen Führung ist auch bei starkem Wind besondere Stabilität und ein fester Halt garantiert. Die senkrechte, textile Verschattung lässt sich optimal im Rahmen des Lamellendachs integrieren und schafft angenehmes Klima bei Sicht- und Blendschutz.



Stimmungsvoll beleuchtet Integrierte, dimmbare LED-Stripes

Die integrierten LED-Stripes sind dank WMS Dimmer individuell regulierbar. Sie sind im horizontalen und/oder vertikalen Bereich einsetzbar und sorgen als direkte oder indirekte Beleuchtung für die perfekte Lichtstimmung am Abend.



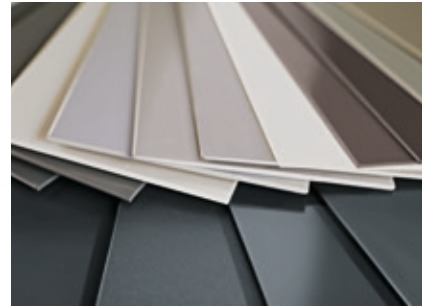
Ob Wind, Regen oder Schnee Hohe Wetterfestigkeit und Tragfähigkeit

Lamaxa Lamellendächer haben im geschlossenen Zustand eine zulässige Schneelast von maximal 50 kg/m². Die volle Funktionsfähigkeit ist nach dem vollständigen Abtauen wieder gegeben. Sie halten zudem in der Maximalgröße von 6,0x4,5 m einer Belastung von bis zu 230 kg/m² stand. Das entspricht zum Beispiel über 4 m lockerem Neuschnee.



Kuschelige Wärme Wohlfühlstimmung durch Heizstrahlelement

Auch wenn sich das Wetter einmal plötzlich ändert und Sie von einem kleinen Temperaturtief überrascht werden: Mit dem Infrarot Kurzwellenstrahler (farblich passend zu Ihrem Lamaxa) mit getönter Glaskeramik und 2.200 Watt können Sie die Zeit unter Ihrem Lamaxa noch länger genießen.



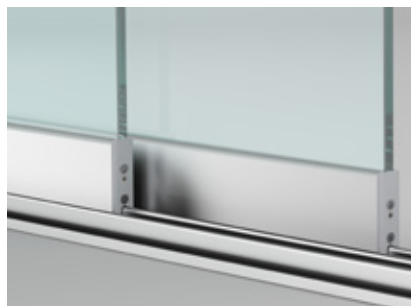
Ihre Lieblingsfarbe Exklusive Farbwelten erleben

Die WAREMA Farbwelt ist für alle pulverbeschichteten Aluminiumteile wie Lamellen und Profile erhältlich. Wählen Sie aus den drei Farbkategorien „Highlight“, „Variation“ und „Individual“. WAREMA bietet Ihnen über 400 Pulverfarben und bis zu fünf verschiedene Oberflächenqualitäten.



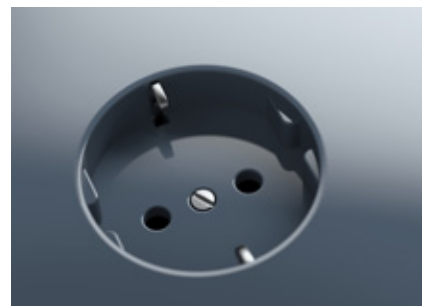
Gerüstet für jedes Wetter Wetterabhängige Steuerung mit WMS Wetterstation plus

Mit der WMS Wetterstation plus können Sie Ihr Lamaxa nach Umgebungseinflüssen steuern. Die Wetterstation erfasst Niederschlag, Windgeschwindigkeit, Helligkeit und Frost und sorgt dafür, dass Ihr Lamaxa zum Beispiel bei Regen automatisch geschlossen wird.



Transparenter Schutz Hochwertige Glasschiebe- elemente

Seitliche Glasschiebeelemente (beispielsweise von Solarlux Schiebe-System SL 20) bieten Ihnen zusätzlichen transparenten Schutz vor Wind und Kälte.



Anschlussgarantie Integrierte Aussensteckdose im Pfosten

Damit Sie unter Ihrem Lamaxa auf nichts verzichten müssen, kann es auf Wunsch mit einer Aussensteckdose inklusive Wetterschutzklappdeckel ausgestattet werden. Ob Outdoorküche oder Elektrogrill, Sie sind immer mit Strom versorgt.

WAREMA Schweiz GmbH

Staldenhof 1a

6014 Luzern

Schweiz

www.warema.ch